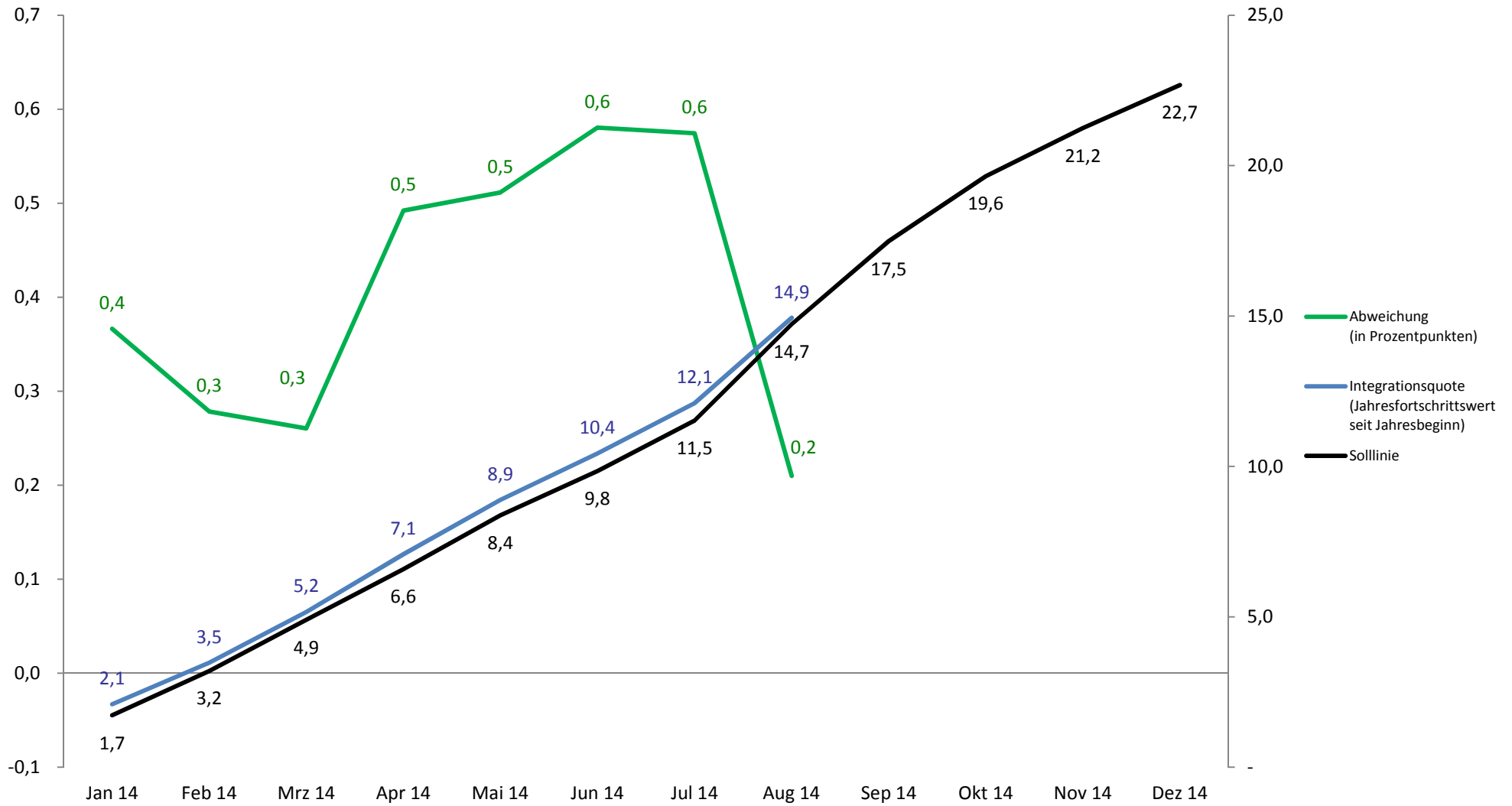


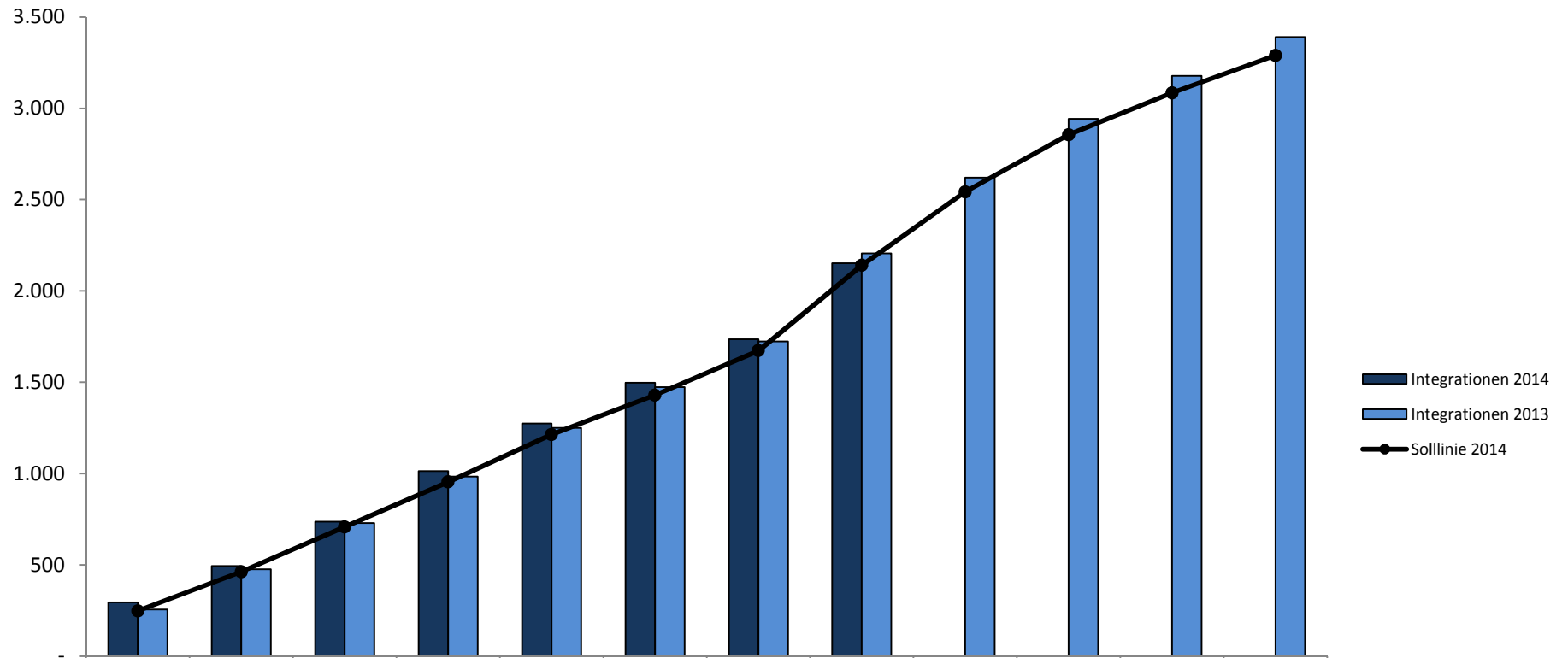
**Basisinformation des Jobcenter Münster
für den
Ausschuss für Soziales, Stiftungen, Gesundheit,
Verbraucherschutz und Arbeitsförderung**

11.03.2015

Zielerreichung K2 - Integrationsquote



Ergänzend: Anzahl der Integrationen

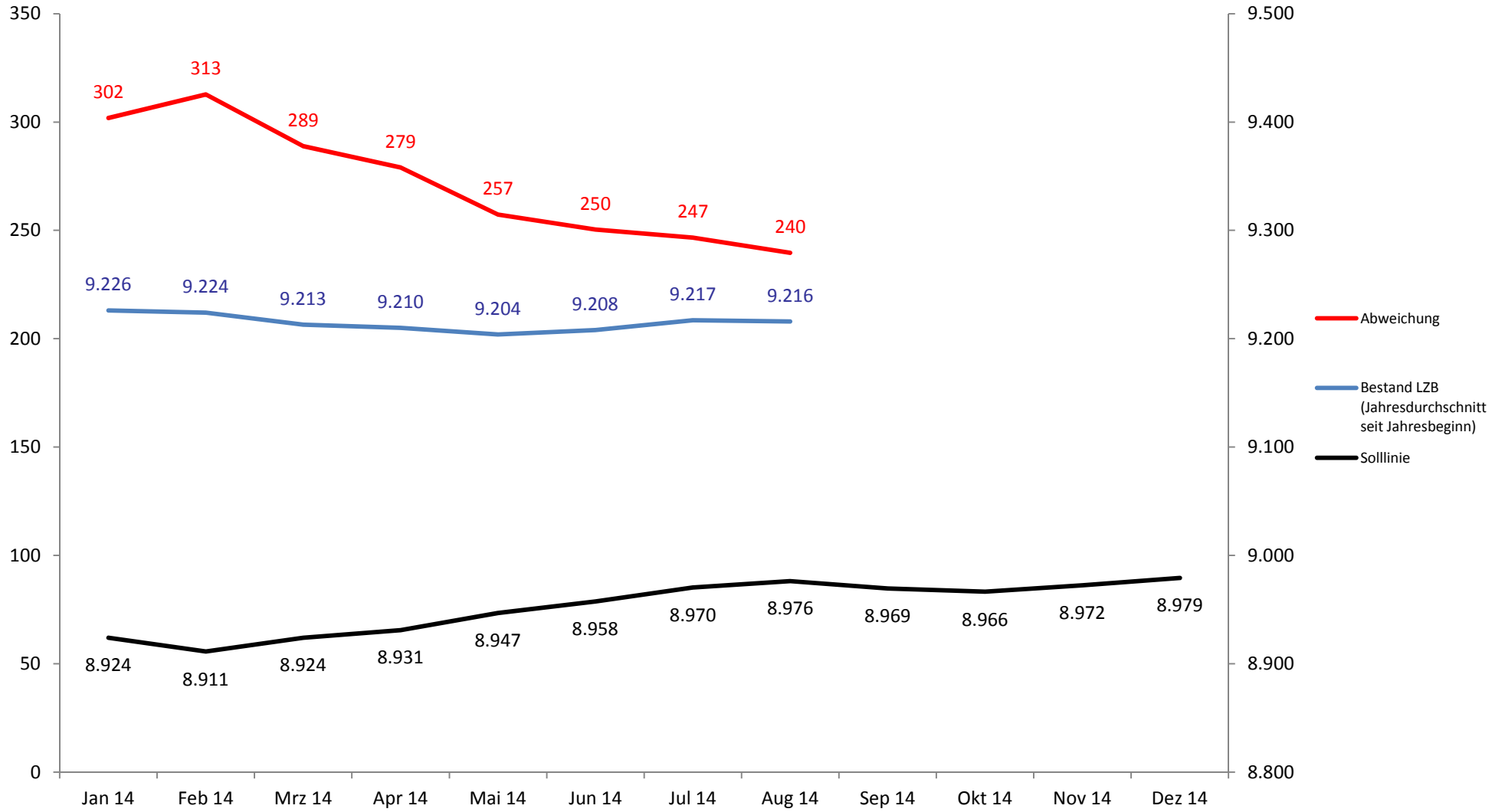


	Jan 14	Feb 14	Mrz 14	Apr 14	Mai 14	Jun 14	Jul 14	Aug 14	Sep 14	Okt 14	Nov 14	Dez 14
Integrationen 2014	295	494	736	1.013	1.274	1.498	1.736	2.152				
Integrationen 2013	256	476	729	983	1.251	1.473	1.724	2.205	2.620	2.942	3.178	3.390
Solllinie 2014	248	462	707	954	1.214	1.429	1.673	2.140	2.542	2.855	3.084	3.290

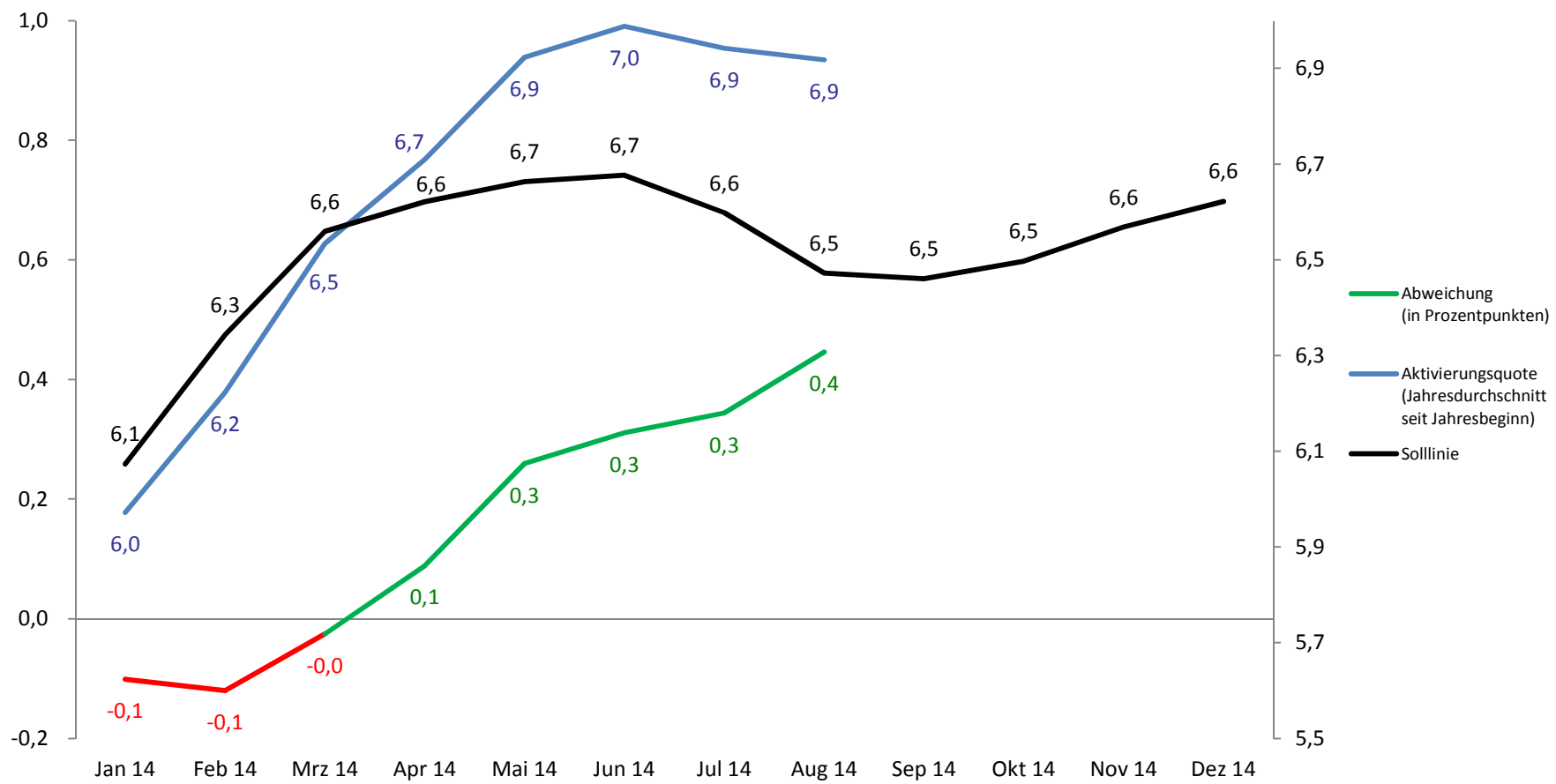
Hinweise:

- Bei der Anzahl der Integrationen handelt es sich jeweils um die Jahresfortschrittswerte seit Jahresbeginn.
- Bei der Berechnung der Solllinie wurde eine prognostizierte Anzahl von 14.489 erwerbsfähigen Leistungsberechtigten (eLb) im Jahresdurchschnittswert zu Grunde gelegt.

Zielerreichung K3 - Bestand Langzeitleistungsbeziehende (LZB)



Zielerreichung K3E2 - Aktivierungsquote Langzeitleistungsbeziehende (LZB)



Weitere Kennzahlen und Ergänzungsgrößen

Berichtsmonat: August 14

	Ist	Vormonat	Abweichung in %	Vorjahresmonat	Abweichung in %	Durchschnitt Vorjahr
K1 - Summe der Leistungen zum Lebensunterhalt (Monatswert)	3.948.833	3.974.328	-0,6	3.842.488	2,8	3.791.214
K1E1 - Summe der Leistungen für Unterkunft und Heizung (Monatswert)	4.464.028	4.517.925	-1,2	4.398.960	1,5	4.315.820
K1E2 - Zahl der erwerbsfähigen Leistungsberechtigten (Monatswert)	14.471	14.569	-0,7	14.426	0,3	14.282
K2E3 - Nachhaltigkeit der Integrationen* (Durchschnittswert der vergangenen zwölf Monate)	61,4	61,3	0,1	59,7	2,8	59,8
K3E1 - Anzahl Integrationen Langzeitleistungsbezieher (Monatswert)	201	89	125,8	214	-6,1	119

* Berichtsmonat Mai 2014

Strukturdaten

Berichtsmonat: August 14

	Ist	Vormonat	Abweichung in %	Vorjahresmonat	Abweichung in %	Durchschnitt Vorjahr
Leistungsberechtigte	20.836	20.910	-0,4	20.707	0,6	20.546
Leistungsberechtigte männlich	10.413	10.457	-0,4	10.259	1,5	10.204
Leistungsberechtigte weiblich	10.423	10.453	-0,3	10.448	-0,2	10.342
Erwerbsfähige Leistungsberechtigte (eLb)	14.471	14.569	-0,7	14.426	0,3	14.282
eLb männlich	7.157	7.218	-0,8	7.081	1,1	7.021
eLb weiblich	7.314	7.351	-0,5	7.345	-0,4	7.261
Nichterwerbsfähige Leistungsberechtigte (nEf)	6.365	6.341	0,4	6.281	1,3	6.264
nEf männlich	3.256	3.239	0,5	3.178	2,5	3.183
nEf weiblich	3.109	3.102	0,2	3.103	0,2	3.082
Erwerbstätige Leistungsbezieher*	4.625	4.589	0,8	4.521	2,3	4.481
abhängig erwerbstätig	4.270	4.217	1,3	4.132	3,3	4.108
dar. mit Einkommen von <= 450 Euro	2.319	2.266	2,3	2.246	3,3	2.224
> 450 Euro bis <= 850 Euro	838	831	0,8	838	0,0	851
> 850 Euro	1.113	1.120	-0,6	1.048	6,2	1.033
selbständig erwerbstätig	411	424	-3,1	436	-5,7	424

* Berichtsmonat Juli 2014

Arbeitslose

Berichtsmonat: November 14

	Ist	Vormonat	Abweichung in %	Vorjahresmonat	Abweichung in %	Durchschnitt Vorjahr
Arbeitslosenquote Münster (in %)	5,6	5,7	-1,8	5,7	-1,8	6,0
Anteil ALG II-Bezieher an Arbeitslosenquote (in %)	69,6	69,3	0,4	68,9	1,0	68,3
Bestand Arbeitslose SGB II	6.207	6.202	0,1	6.200	0,1	6.327
Männer	3.424	3.396	0,8	3.469	-1,3	3.538
Frauen	2.783	2.806	-0,8	2.731	1,9	2.789
15 bis unter 25 Jahre	489	476	2,7	483	1,2	526
dar. 15 bis unter 20 Jahre*	99	95	4,2	98	1,0	101
50 Jahre und älter	1.852	1.851	0,1	1.828	1,3	1.836
dar. 55 Jahre und älter	1.061	1.040	2,0	987	7,5	976
Langzeitarbeitslose	3.414	3.408	0,2	3.314	3,0	3.167
dar. 25 bis unter 55 Jahre	2.526	2.534	-0,3	2.502	1,0	2.391
dar. 55 Jahre und älter	784	770	1,8	694	13,0	671
Schwerbehinderte	386	385	0,3	366	5,5	368
Ausländer	1.353	1.379	-1,9	1.255	7,8	1.263