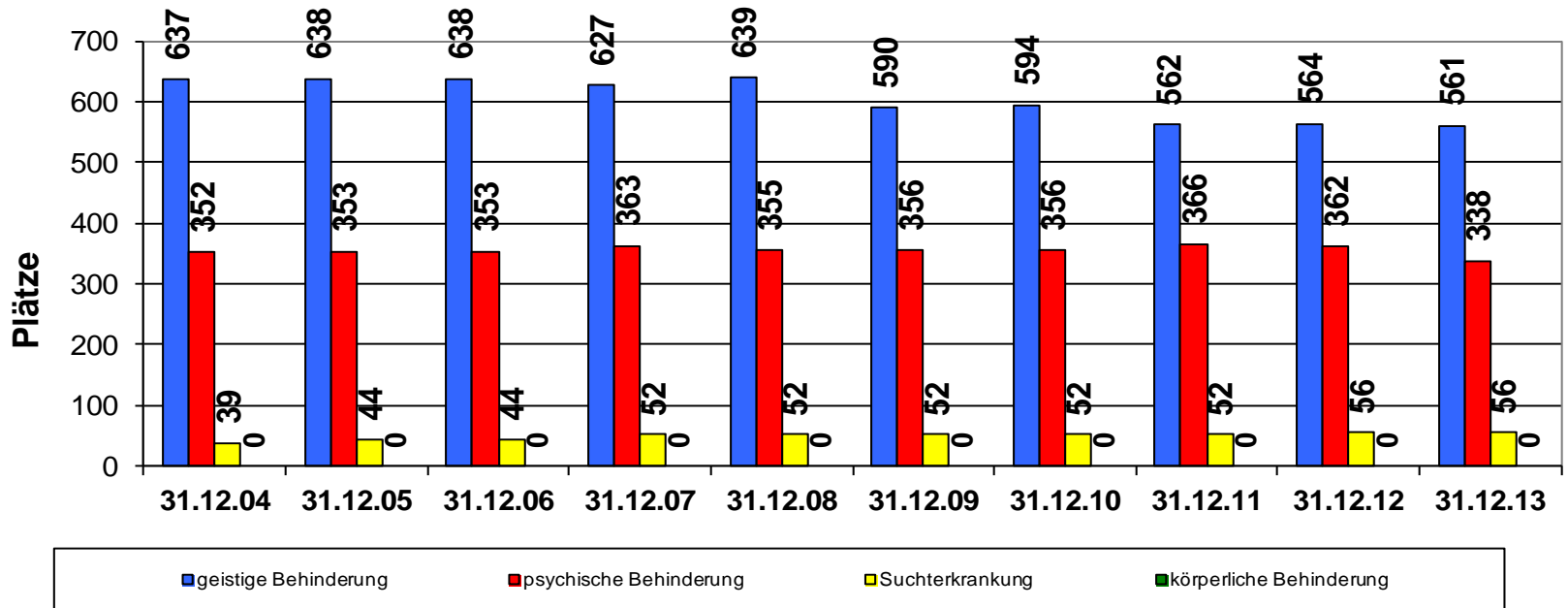


Stationäres Wohnen

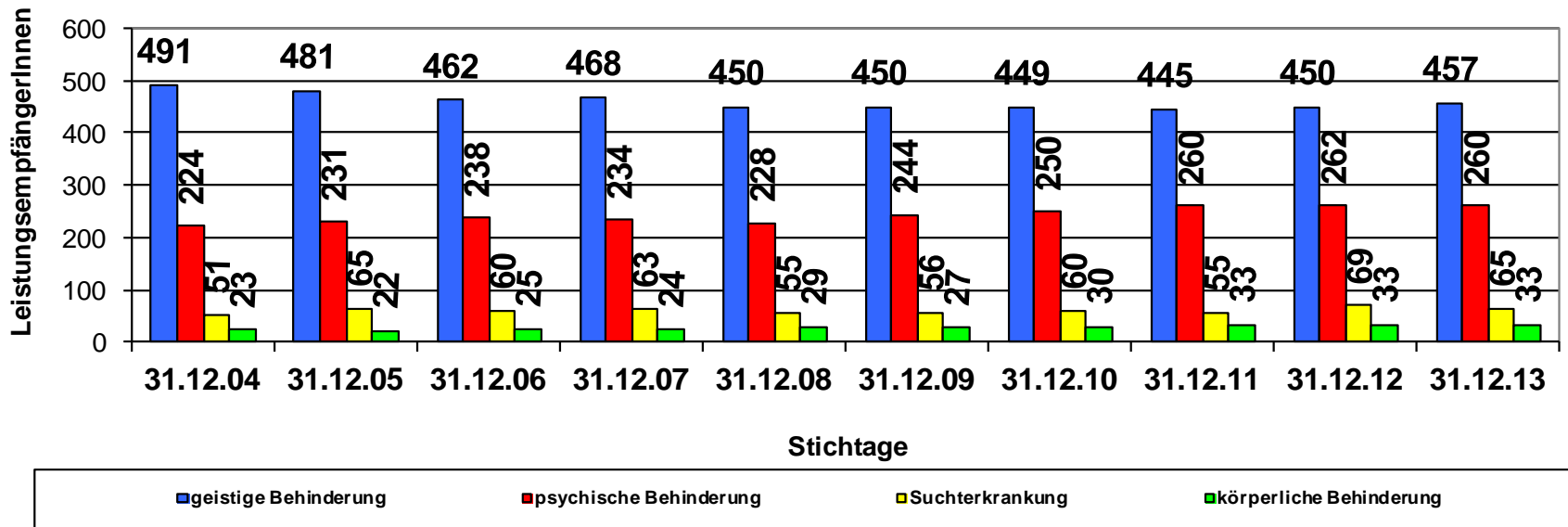
Stationäre Wohnhilfen in der Stadt Münster Entwicklung der Wohnheimplätze



1.028 1.035 1.035 1.042 1.046 998 1.002 980 982 955

Stationäres Wohnen

Entwicklung der LeistungsempfängerInnen im Stationären Wohnen
aus der Stadt Münster



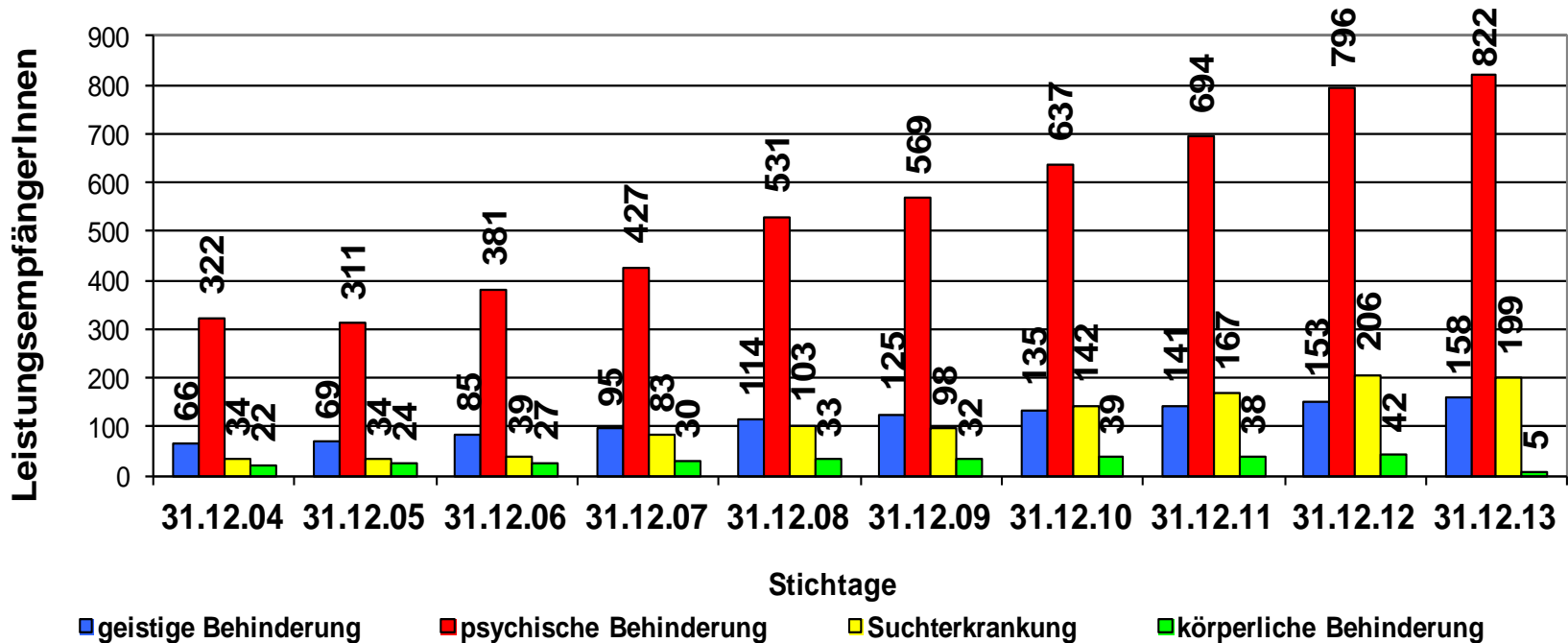
Stationäres Wohnen

Anzahl der LeistungsempfängerInnen pro 1.000 EW zum 31.12.2013

Zielgruppe	LeistungsempfängerInnen Stadt Münster	Pro 1.000 EW Stadt Münster	Pro 1.000 EW Westfalen-Lippe
Geistige Behinderung	459	1,55	1,64
Psychische Behinderung	266	0,90	0,63
Suchterkrankung	65	0,22	0,23
Körperliche Behinderung	31	0,10	0,14
Gesamt	821	2,77	2,64

Ambulant Betreutes Wohnen

LeistungsempfängerInnen aus der Stadt Münster
im Ambulant Betreuten Wohnen



Ambulant Betreutes Wohnen

Anzahl der LeistungsempfängerInnen pro 1.000 EW zum 31.12.2013

Zielgruppe	LeistungsempfängerInnen Stadt Münster	Pro 1.000 EW Stadt Münster	Pro 1.000 EW Westfalen-Lippe
Geistige Behinderung	158	0,53	0,69
Psychische Behinderung	822	2,77	1,52
Suchterkrankung	199	0,67	0,50
Körperliche Behinderung	5	0,02	0,05
Gesamt	1.184	3,99	2,76

Wohnbezogene Hilfen

Verhältnis Stationäres Wohnen zum Ambulant Betreuten Wohnen
Stichtag: 31.12.2013

Menschen mit	stationär	ambulant	Stadt Münster	Westfalen-Lippe
geistiger Behinderung	457	158	74:26	69:31
psychischer Behinderung	260	822	24:76	27:73
Suchterkrankungen	65	199	25:75	30:70
körperlicher Behinderung	33	5	87:13	72:28
Gesamt	815	1.184	41:59	47:53

Individuelles Hilfeplanverfahren

Konkrete Situation in der Stadt Münster

Anzahl der Hilfeplankonferenzen : **39** im Jahr 2013

Anzahl der beratenen Fälle im Jahr **307** im Jahr 2013

Anzahl der beratenen Fälle pro Konferenz: **8**

Durchschnittliche Beratungszeit pro Klient/in: **30**