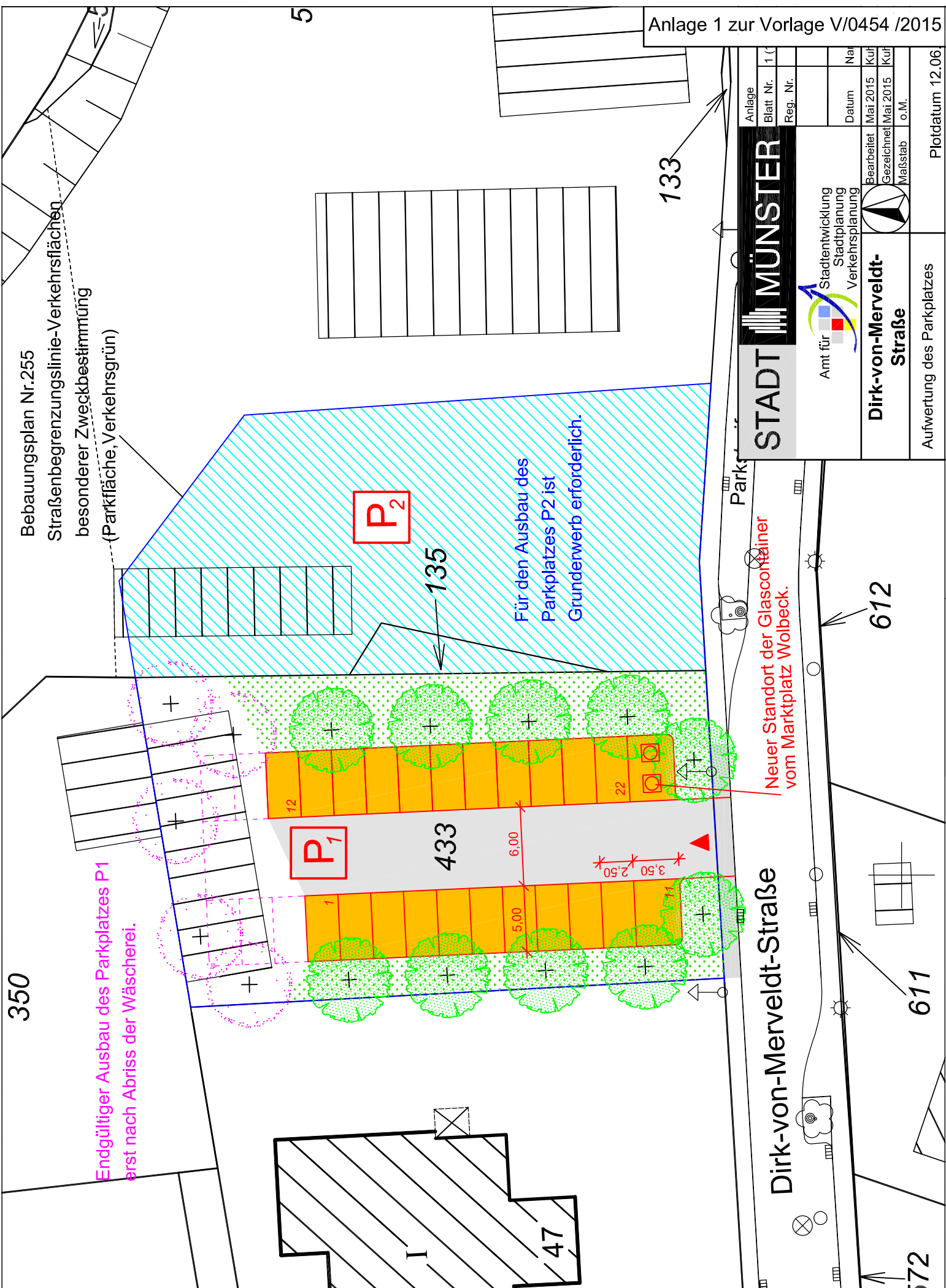


Bebauungsplan Nr.255  
 Straßenbegrenzungslinie-Verkehrsflächen  
 besonderer Zweckbestimmung  
 (Parkfläche, Verkehrsgrün)

Endgültiger Ausbau des Parkplatzes P1  
 erst nach Abriss der Wäscherei.

Für den Ausbau des  
 Parkplatzes P2 ist  
 Grunderwerb erforderlich.

Neuer Standort der Glascontainer  
 vom Marktplatz Wolbeck.



<b>STADT MÜNSTER</b> Amt für Stadtentwicklung Stadtplanung Verkehrsplanung	Bearbeitet Mai 2015	Datum Mai 2015	Nat
	Gezeichnet Mai 2015	Maßstab o.M.	Kultur Kultur o.M.
Dirk-von-Merveldt-Straße Aufwertung des Parkplatzes			Plottedatum 12.06

350

433

612

611

6172

133

135

5

47