

Regionalplanungskonferenz

Wohnbezogene Hilfen für Menschen mit
Behinderung

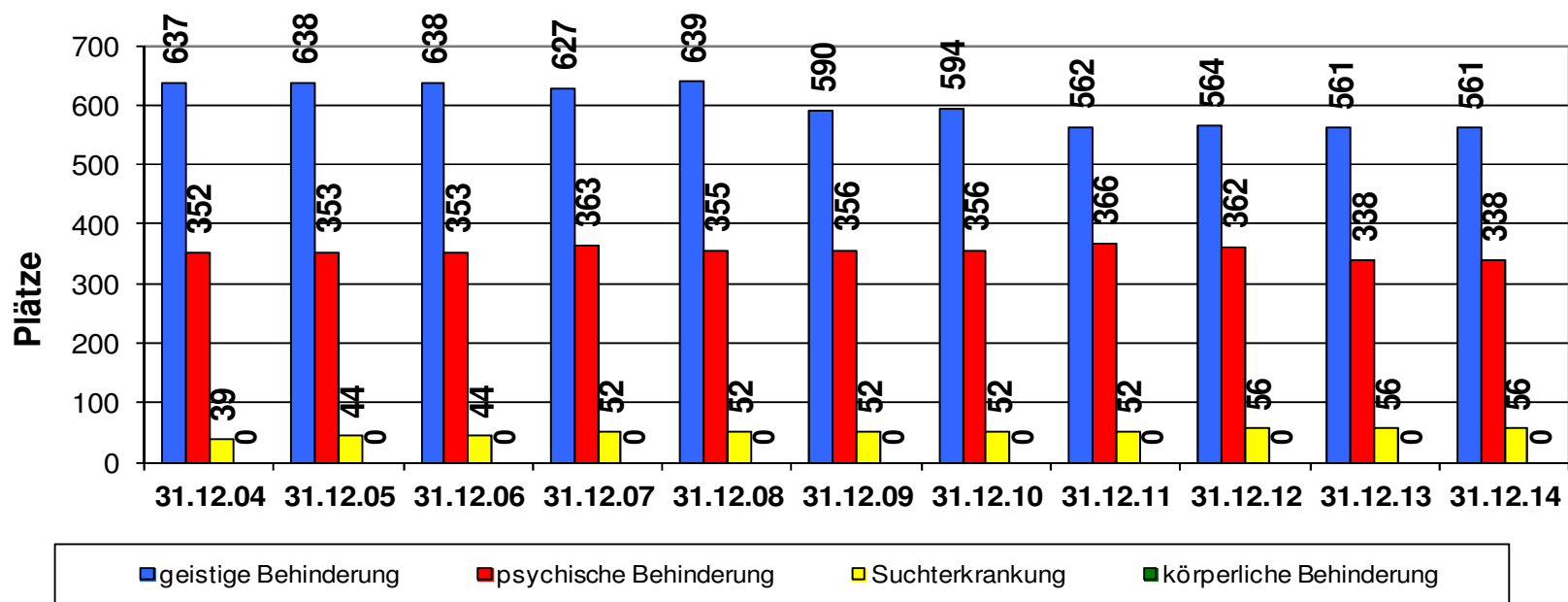
**in der
Stadt Münster**

Stationäres Wohnen

Stationäres Wohnen

Stationäre Wohnhilfen in der Stadt Münster

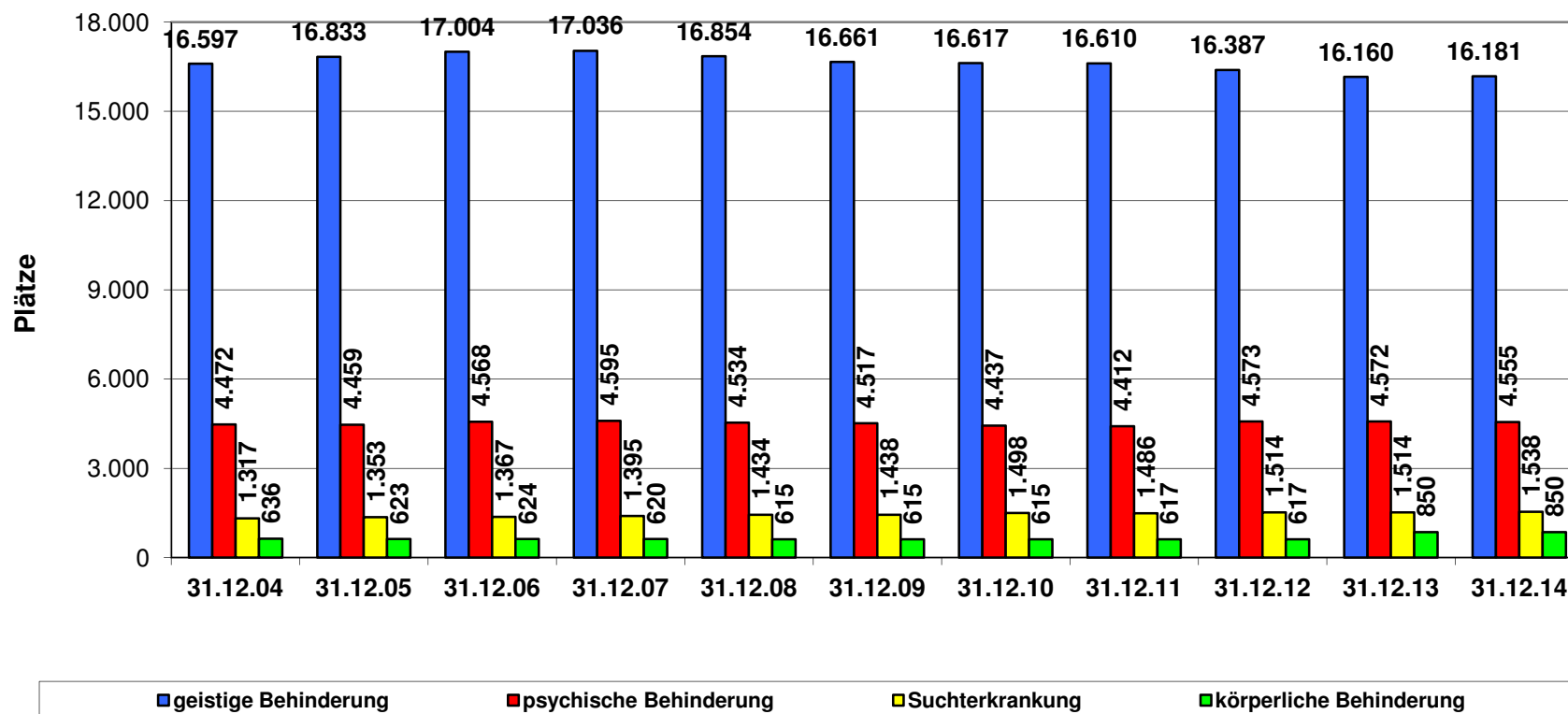
Entwicklung der Wohnheimplätze



1.028 1.035 1.035 1.042 1.046 998 1.002 980 982 955 955

Stationäres Wohnen

Stationäre Wohnhilfen in Westfalen-Lippe



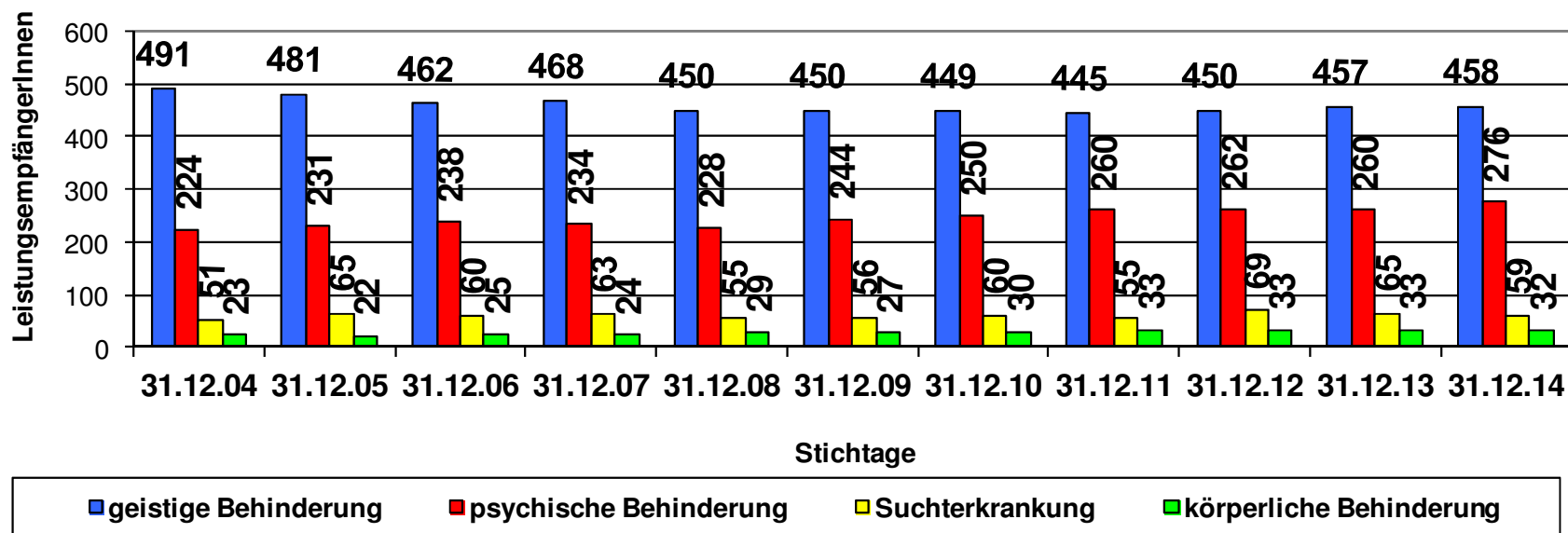
Stationäres Wohnen

Anzahl der Plätze pro 1.000 EW zum 31.12.2014

Zielgruppe	Anzahl Plätze Stadt Münster	Pro 1.000 EW Stadt Münster	Pro 1.000 EW Westfalen-Lippe
Geistige Behinderung	561	1,87	1,98
Psychische Behinderung	338	1,13	0,55
Suchterkrankung	56	0,19	0,18
Körperliche Behinderung	0	0,00	0,07
Gesamt	955	3,19	2,78

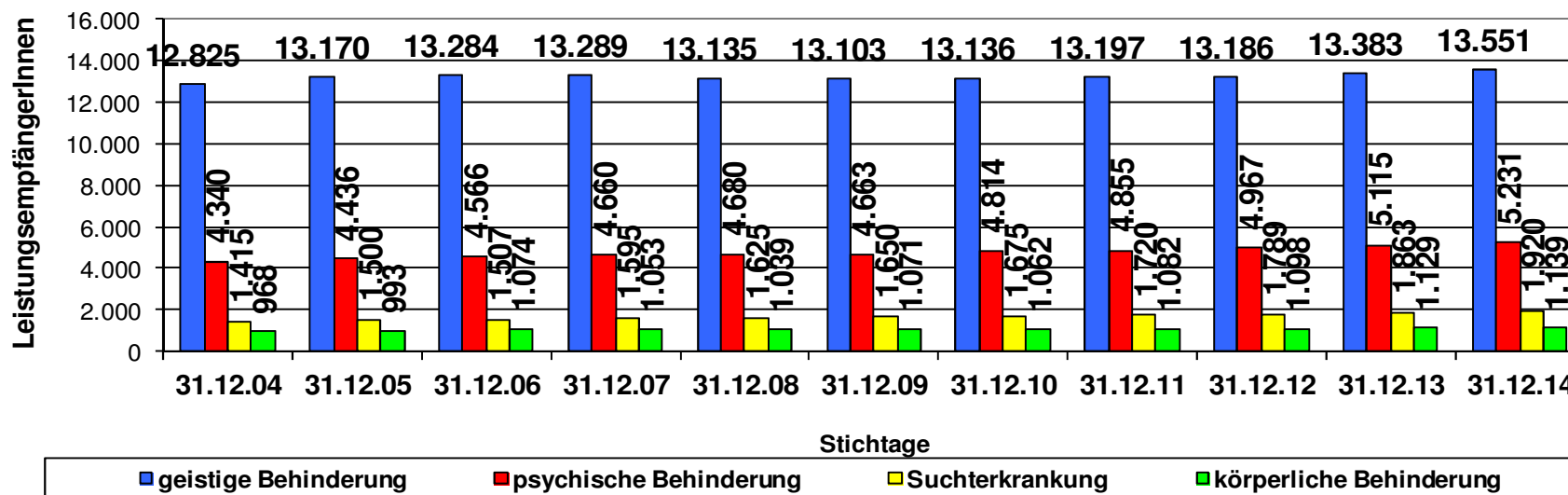
Stationäres Wohnen

**Entwicklung der LeistungsempfängerInnen im Stationären Wohnen
aus der Stadt Münster**



Stationäres Wohnen

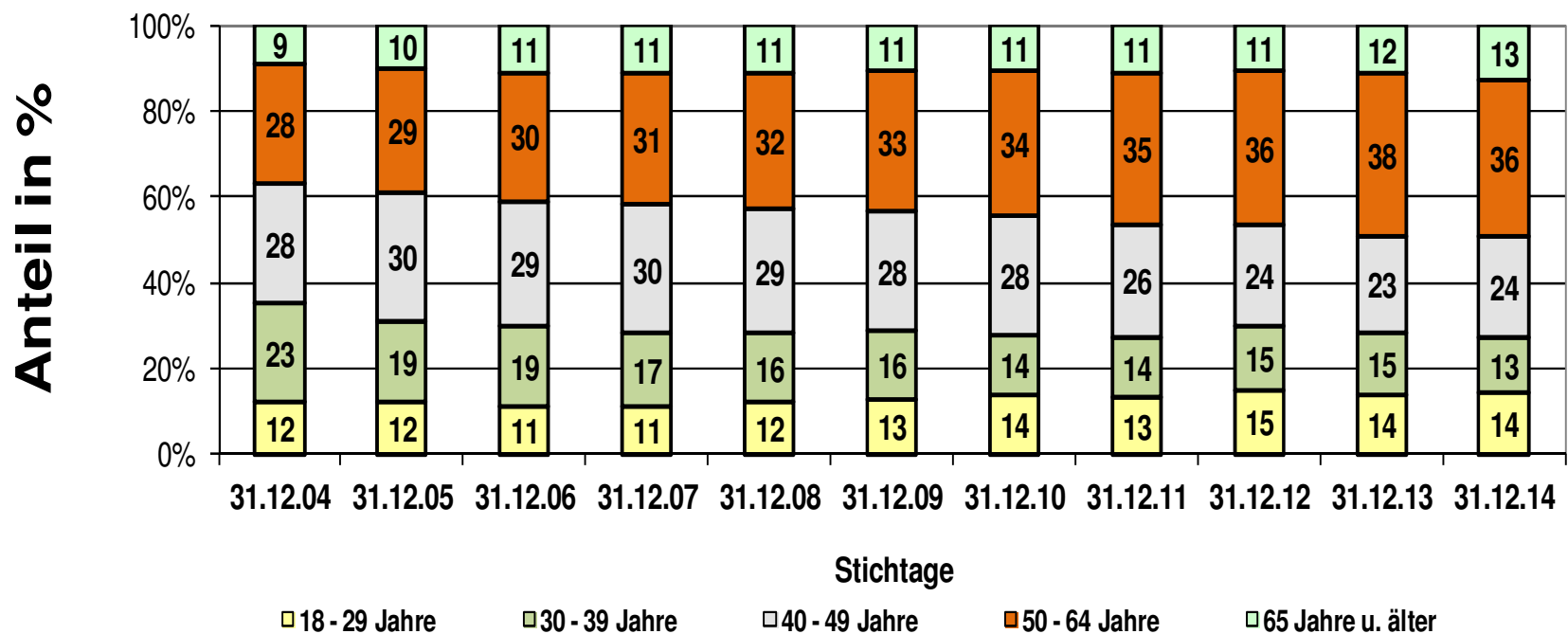
Entwicklung der LeistungsempfängerInnen im
Stationären Wohnen aus Westfalen-Lippe



Stationäres Wohnen

Altersstruktur

Entwicklung der Altersstruktur von LeistungsempfängerInnen aus der Stadt Münster



Stationäres Wohnen

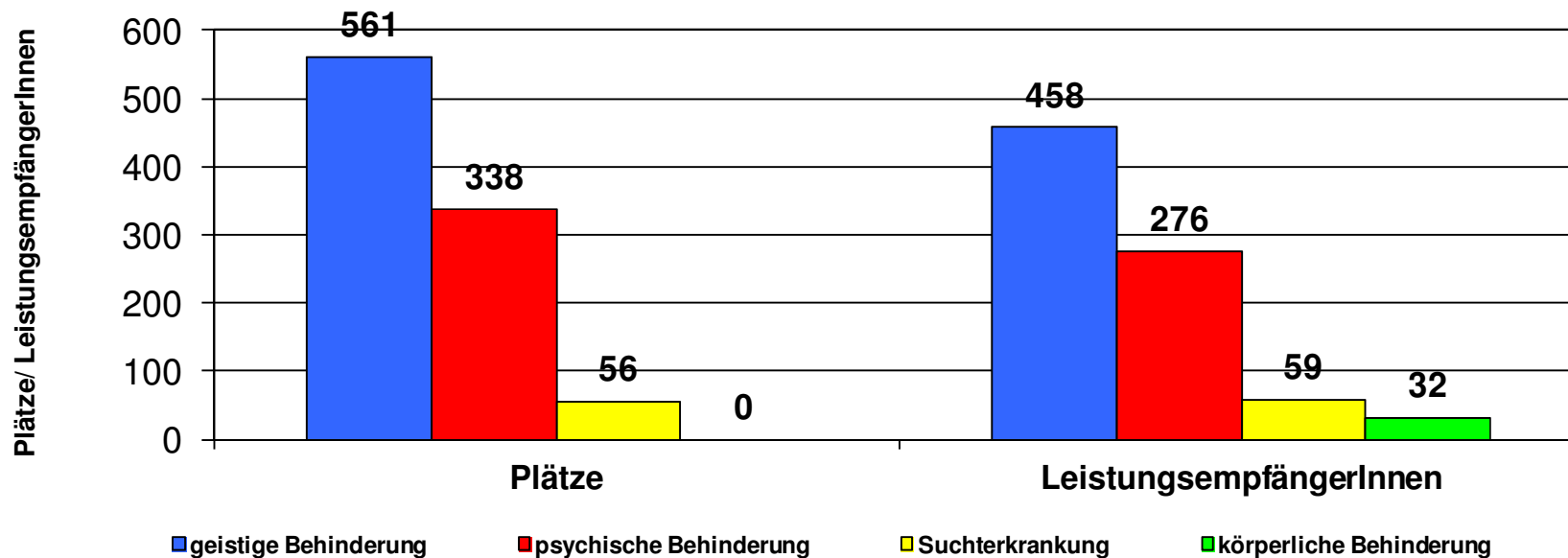
Altersstruktur

Altersgruppen	18-29	30-39	40-49	50-64	ab 65
Stadt Münster	14%	13%	24%	36%	13%
geistig behinderte Menschen	12%	14%	26%	35%	13%
körperlich behinderte Menschen	22%	16%	31%	19%	13%
seelisch behinderte Menschen	16%	13%	19%	38%	14%
Suchtkranke	10%	7%	24%	49%	10%

Stationäres Wohnen

Stationäres Wohnen

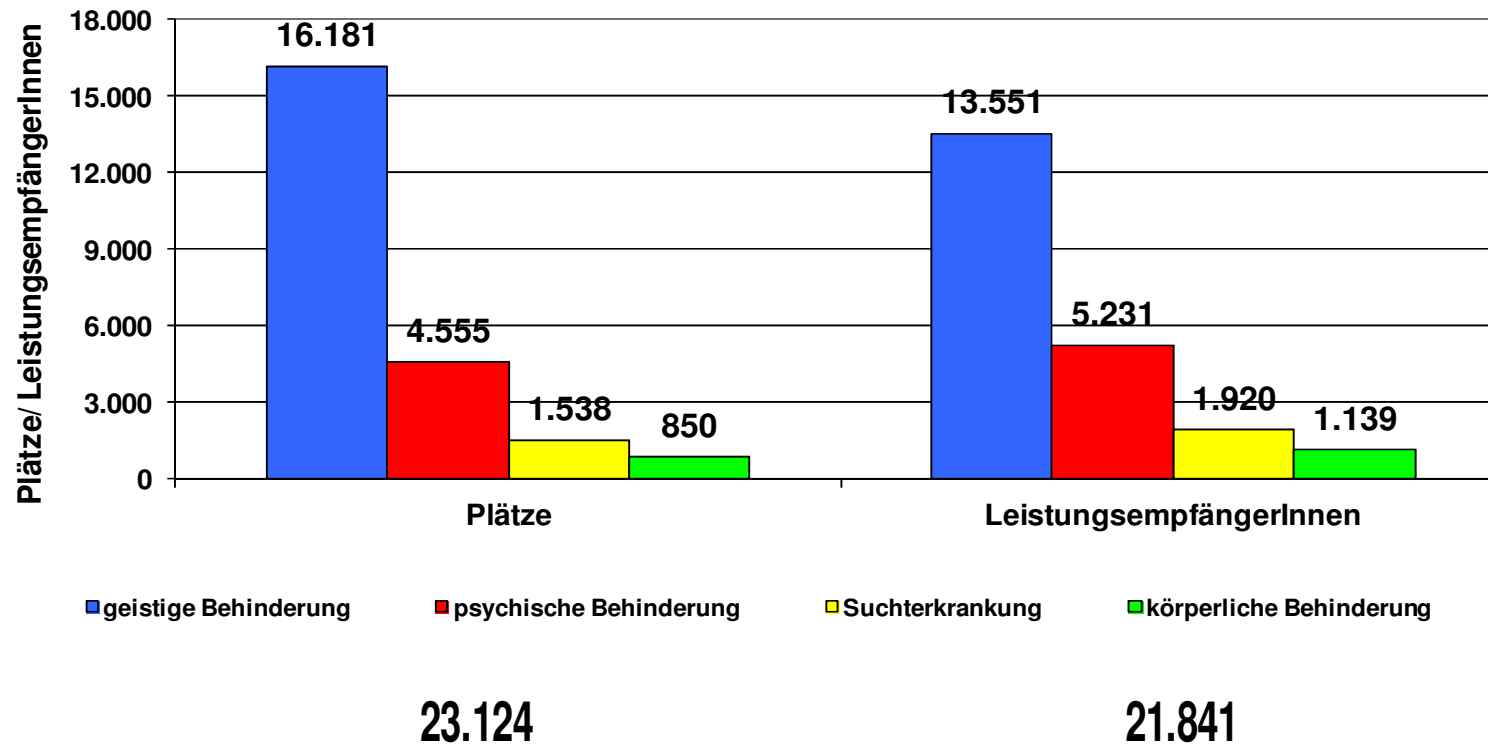
Wohnheimplätze und LeistungsempfängerInnen aus der Stadt Münster



Stationäres Wohnen

LeistungsempfängerInnen im Verhältnis zu Wohnplätzen

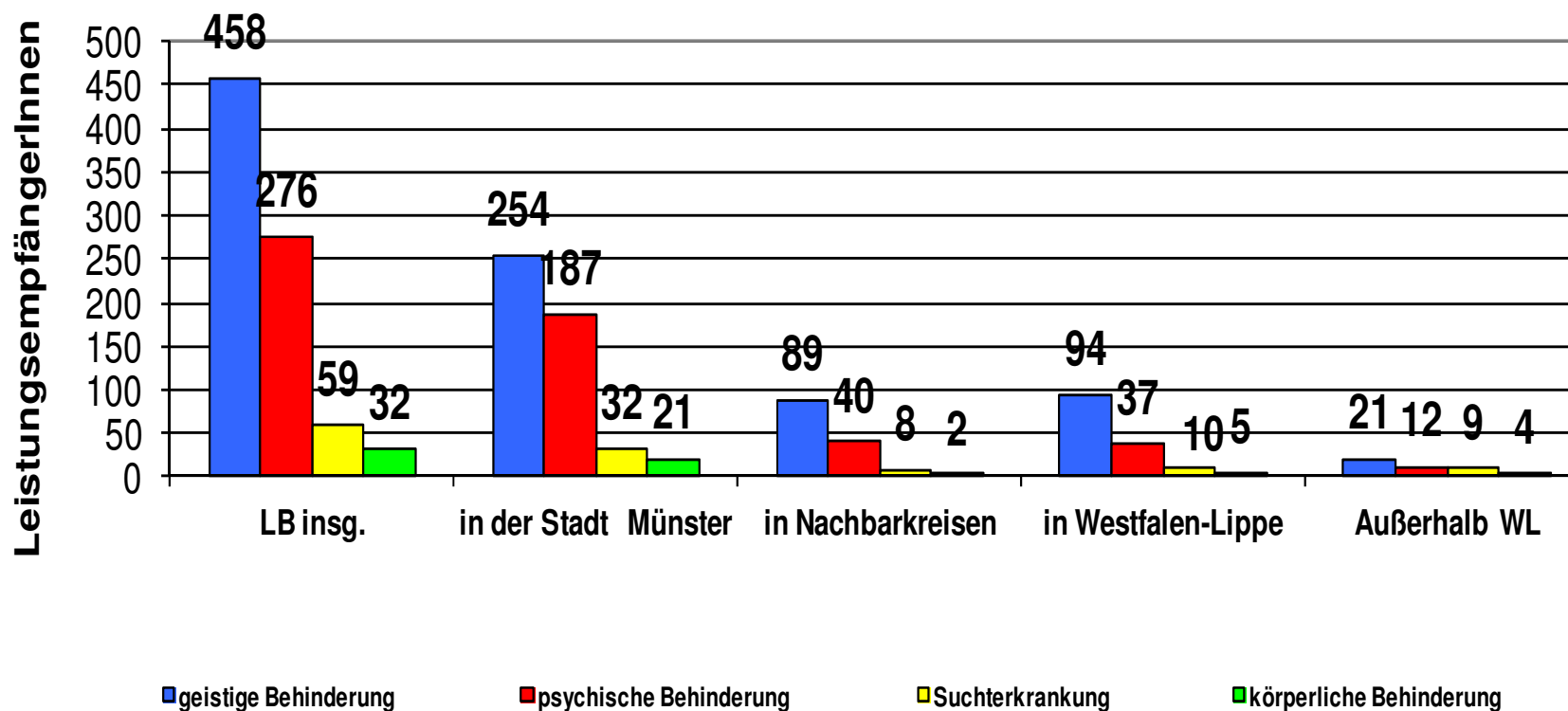
Wohnheimplätze und LeistungsempfängerInnen aus Westfalen-Lippe
im Stationären Wohnen zum Stichtag 31.12.2014



Stationäres Wohnen

Regionale Versorgung in der Stadt Münster

Räumliche Verteilung der LeistungsempfängerInnen zum Stichtag 31.12.2014



Stationäres Wohnen

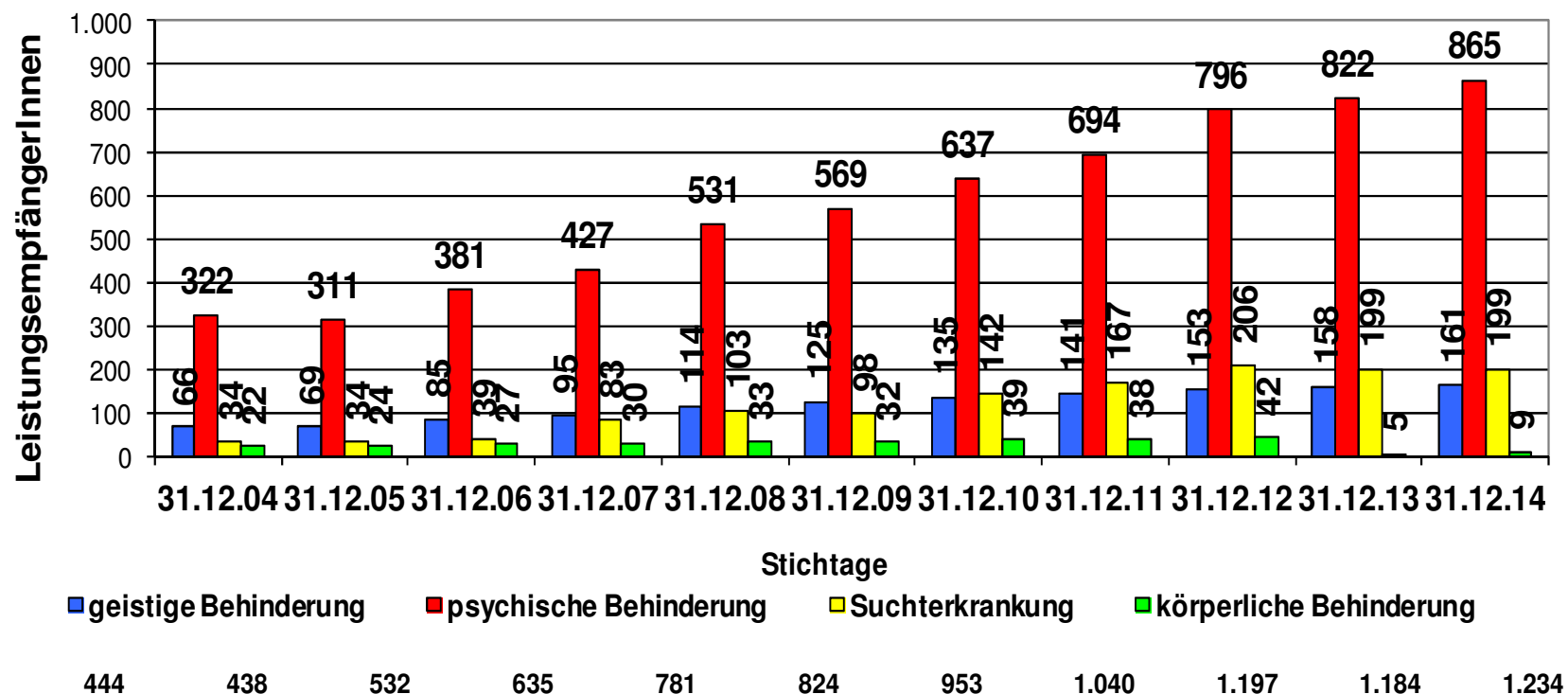
Anzahl der LeistungsempfängerInnen pro 1.000 EW zum 31.12.2014

Zielgruppe	LeistungsempfängerInnen Stadt Münster	Pro 1.000 EW Stadt Münster	Pro 1.000 EW Westfalen-Lippe
Geistige Behinderung	458	1,53	1,66
Psychische Behinderung	276	0,92	0,64
Suchterkrankung	59	0,20	0,24
Körperliche Behinderung	32	0,11	0,14
Gesamt	825	2,76	2,68

Ambulant Betreutes Wohnen

Ambulant Betreutes Wohnen

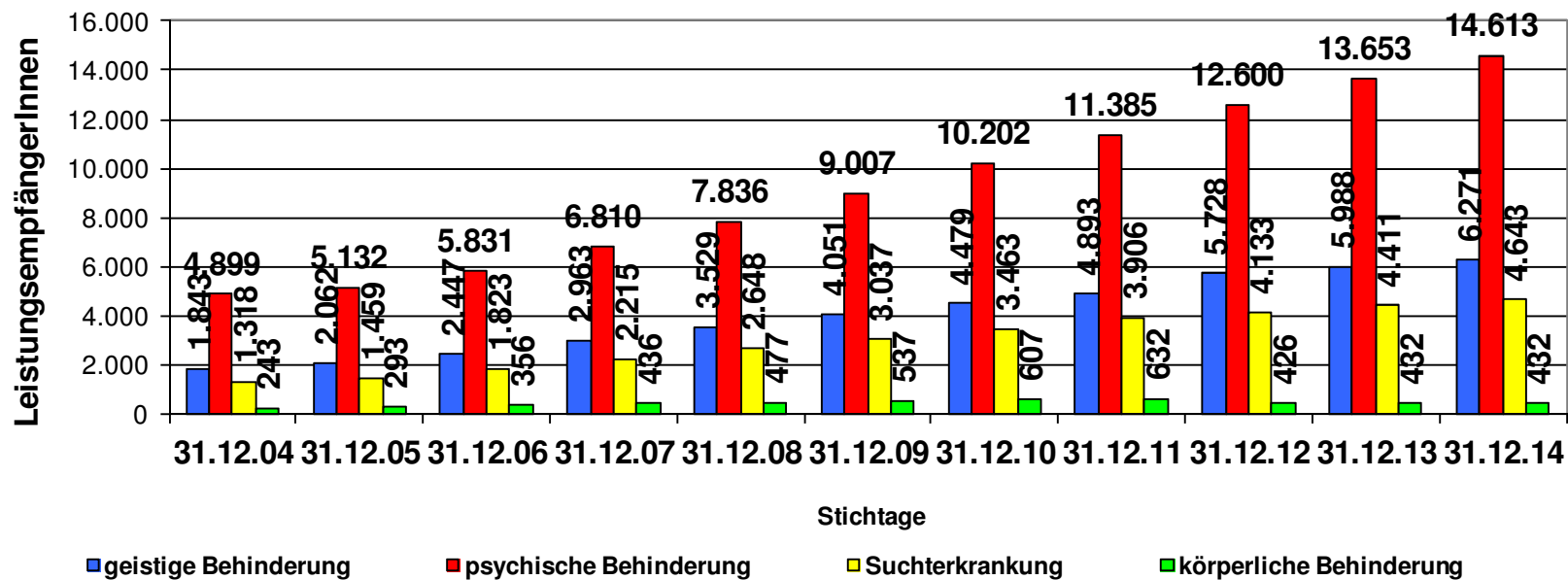
LeistungsempfängerInnen aus der Stadt Münster
im Ambulant Betreuten Wohnen



Ambulant Betreutes Wohnen

LeistungsempfängerInnen aus Westfalen-Lippe im
Ambulant Betreuten Wohnen

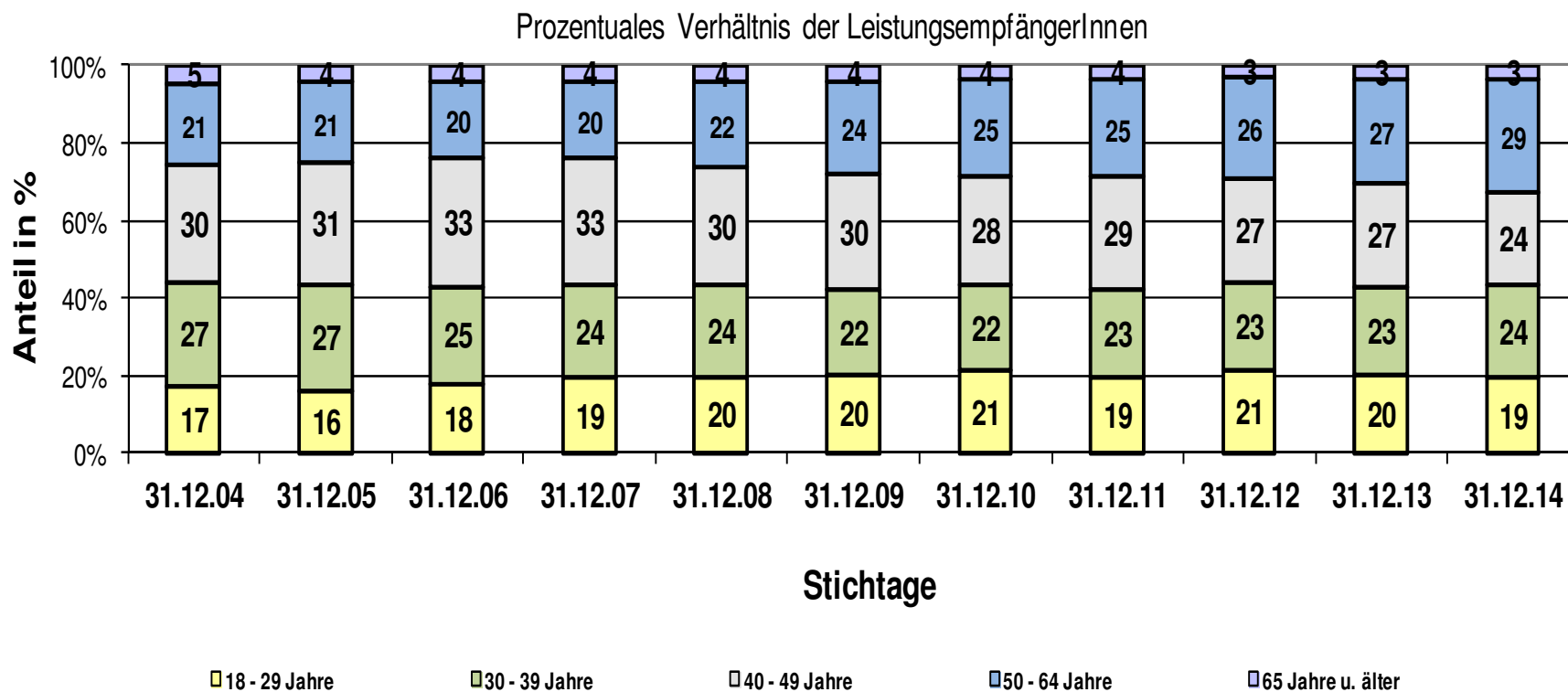
Entwicklung in Westfalen-Lippe



8.303 8.946 10.457 12.424 14.490 16.632 18.751 20.816 22.887 24.484 25.959

Ambulant Betreutes Wohnen

Entwicklung der Altersstruktur von LeistungsempfängerInnen im
Ambulant Betreuten Wohnen in der Stadt Münster



Ambulant Betreutes Wohnen

Altersstruktur

Altersgruppen	18-29	30-39	40-49	50-64	ab 65
Münster	19%	24%	24%	30%	4%
geistig behinderte Menschen	15%	26%	31%	24%	4%
körperlich behinderte Menschen	8%	13%	24%	47%	8%
seelisch behinderte Menschen	22%	24%	22%	29%	3%
Suchtkranke	10%	21%	31%	35%	3%

Ambulant Betreutes Wohnen

Anzahl der LeistungsempfängerInnen pro 1.000 EW zum 31.12.2014

Zielgruppe	LeistungsempfängerInnen Stadt Münster	Pro 1.000 EW Stadt Münster	Pro 1.000 EW Westfalen-Lippe
Geistige Behinderung	161	0,54	0,69
Psychische Behinderung	865	2,88	1,52
Suchterkrankung	199	0,66	0,50
Körperliche Behinderung	9	0,03	0,05
Gesamt	1.234	4,11	2,76

Ambulant Betreutes Wohnen

Angebote in der Stadt Münster

Zielgruppe	Angebote 01.07.2003	Angebote 31.12.2014
Geistige Behinderung	5	8
Psychische Behinderung	7	16
Suchterkrankung	1	9
Körperliche Behinderung	1	0
Gesamt	14	33
Anbieter:	12	25

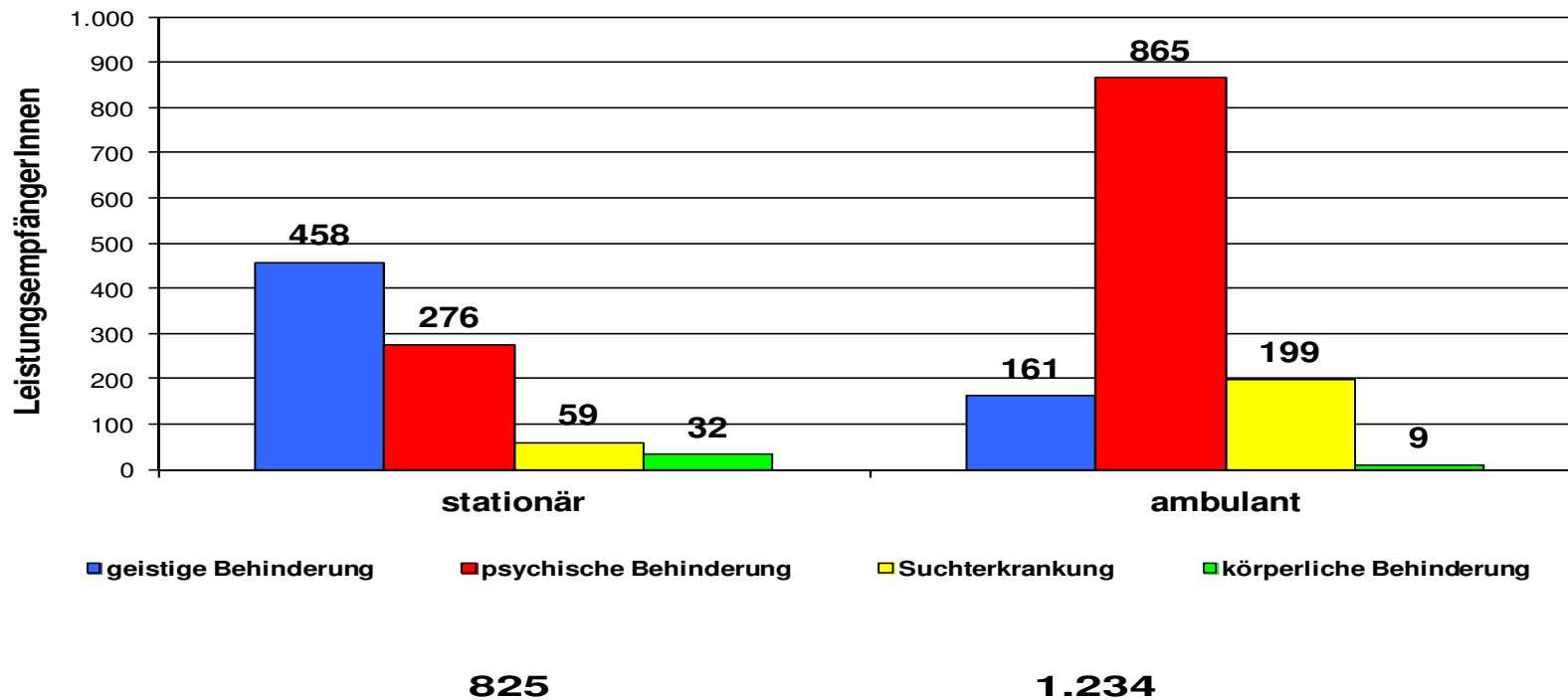
Wohnbezogene Hilfen

Nutzungsgrad der wohnbezogenen Hilfen

Verhältnis der Versorgung stationär zu ambulant

in der Stadt Münster

Stichtag: 31.12.2014



Wohnbezogene Hilfen

Verhältnis Stationäres Wohnen zum Ambulant Betreuten Wohnen
Stichtag: 31.12.2014

Menschen mit	stationär	ambulant	Stadt Münster	Westfalen-Lippe
geistiger Behinderung	458	161	74:26	69:31
psychischer Behinderung	276	865	24:76	27:73
Suchterkrankungen	59	199	23:77	30:70
körperlicher Behinderung	32	9	78:22	72:28
Gesamt	825	1.234	40:60	47:53

Nutzer von Tagestruktur in Münster 31.12.2014 (in Klammern Daten 31.08.2013)

- **Stationäres Wohnen**

- **LT 23**

20 (13) Menschen mit geistiger Behinderung

1 (0) Menschen mit körperlicher Behinderung

20 (16) Menschen mit psychischer Behinderung

0 (1) Menschen mit schwerwiegender, andauernder Abhängigkeitserkrankung

- **LT 24**

73 (73) Menschen mit geistiger Behinderung

4 (3) Menschen mit körperlicher Behinderung

131(123) Menschen mit psychischer Behinderung

46 (42) Menschen mit schwerwiegender, andauernder Abhängigkeitserkrankung

Nutzer von Tagestruktur in Münster 31.12.2014 (in Klammern Daten 31.08.2013)

- **Ambulant Betreutes Wohnen**

- **LT 24**

4 (2) Menschen mit geistiger Behinderung

45 (36) Menschen mit psychischer Behinderung

12 (7) Menschen mit schwerwiegender, andauernder Abhängigkeitserkrankung

Wechsel von stationär zu ambulant

- **Insgesamt 37 Menschen**
- **Davon:**
 - 8 Menschen mit geistiger Behinderung
 - 19 Menschen mit psychischer Behinderung
 - 9 Menschen mit schwerwiegender, andauernder Suchterkrankung
 - 1 Mensch mit körperlicher Behinderung

Wechsel von ambulant zu stationär

- **Insgesamt 28 Menschen**
- **Davon:**
 - 5 Menschen mit geistiger Behinderung
 - 13 Menschen mit psychischer Behinderung
 - 10 Menschen mit schwerwiegender, andauernder Suchterkrankung
 - 0 Mensch mit körperlicher Behinderung

Betreutes Wohnen in Gastfamilien

Betreutes Wohnen in Gastfamilien

**in der
Stadt Münster**

4 Betreuungsteams

9 NutzerInnen

- Komplementäre Angebote

Komplementäre Angebote

Zuständigkeiten

In Verantwortung der jeweiligen Gebietskörperschaft z.B.

- Kontakt- und Beratungsstellen zur Beratung (und angegliederte niedrig-schwellige Angebote)
- Assistenz- und Fahrdienste
- Freizeitangebote

In Verantwortung des LWL

2 Tagesstätten für Menschen mit psychischer Behinderung mit 55 Plätzen

**Wir
unternehmen
Gutes.**

Danke für die Aufmerksamkeit