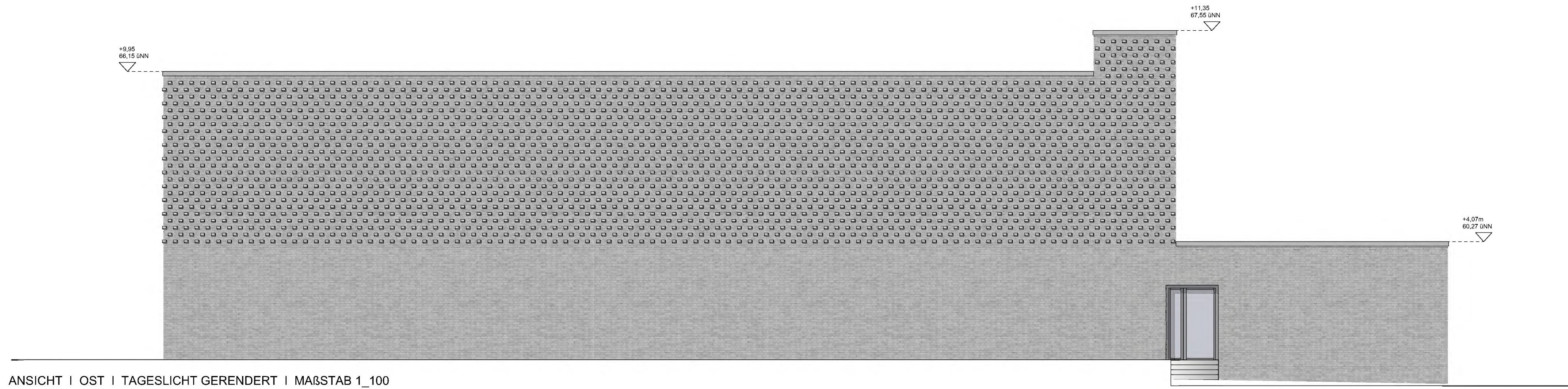
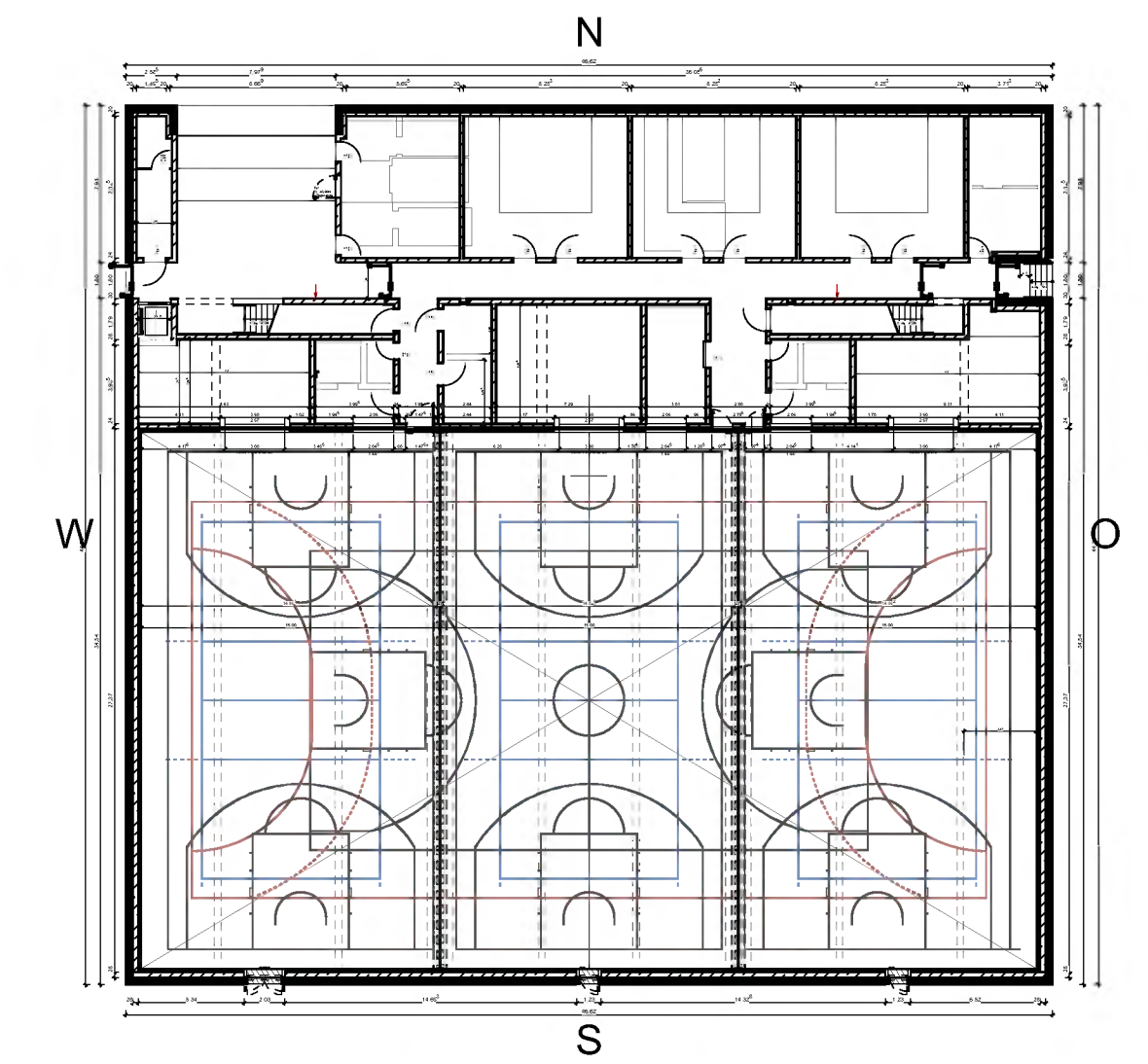
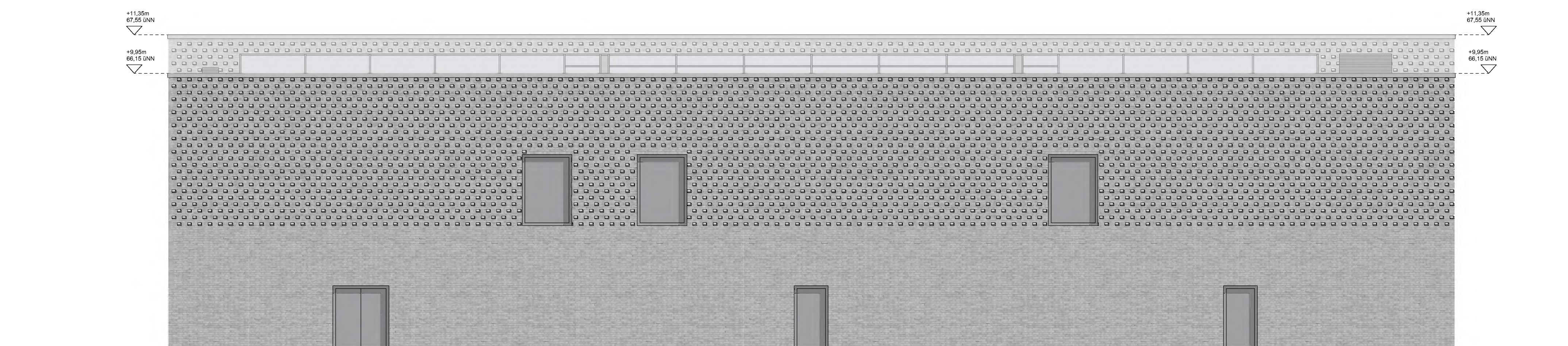


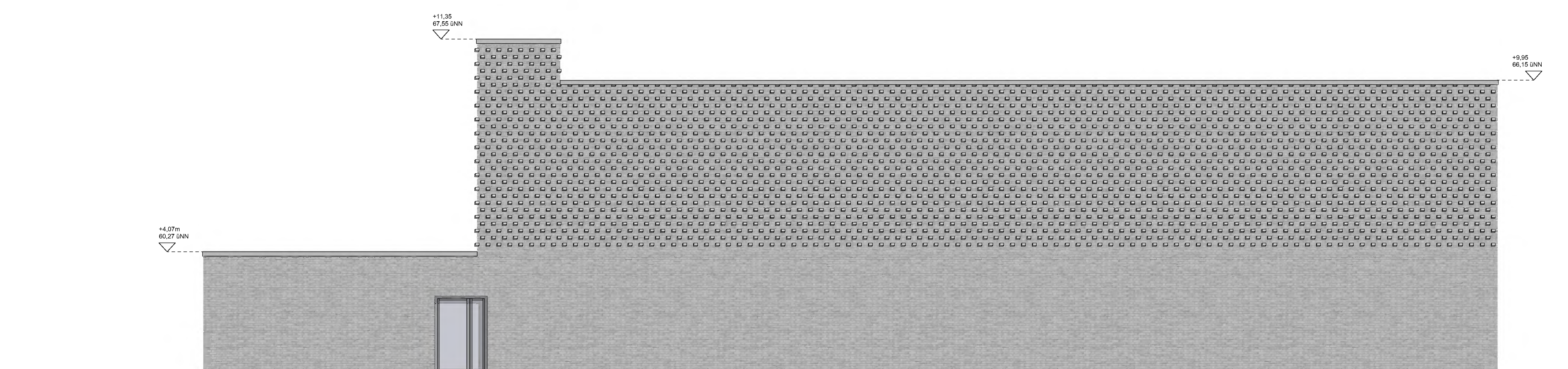
ANSICHT | NORD | TAGESLICHT GERENDERT | MAßSTAB 1_100



ANSICHT | OST | TAGESLICHT GERENDERT | MAßSTAB 1_100



ANSICHT | SÜD | TAGESLICHT GERENDERT | MAßSTAB 1_100



ANSICHT | WEST | TAGESLICHT GERENDERT | MAßSTAB 1_100

LEGENDE:

Abkürzungen	BE Bodenbelauf	BW Brandwand	BWA Bodenplatte Raumabzug	ET dichtschiebende Tür	6tK dichte- und selbstschl. Tür	DKM Druckkopfweider	E Elektro	FLO Flucht	FIS Fluchttürterminal	H Heizungstechnik	K Källetechnik	L Lüftung	NA Nitzspannung	RR Regenfallrohr	RO Revisionsöffnung	RS RauchschlucLSTV	S Sanitär	BS Brandschutzschicht	GF Gangflügel Tür	ST Standflügel Tür						
Materialien	Stahlbeton	Beton unversehrt	Mauwerk	Stahlfertigte	Estrich	Dämmung	Mauwerk	Trockenbauwand mit Schalung	Trockenbauwand doppelt beplankt, Installationsraum 5 cm	Trockenbauwand doppelt beplankt, Installationsraum 8 cm	Trockenbauwand doppelt beplankt, Installationsraum 15 cm	Bodenplatte durchführung	Kolon	OKRB Oberkante Fertigfußboden	OKRB Oberkante Rohfußboden	UKRD Unterkante Rohdecke	UKFD Unterkante Fertigdecke	Durchlöcher (Maßangaben in cm)	DD Deckenschnitt	WD Wanderschnitt	BD Bodenschnitt	KB Kernbohrung Wand	KB Kernbohrung Decke	DS Deckenschütz	WS Wandschütz	BS Bodenschütz

Index	Datum	Name	Art der Änderung

VORABZUG!

Architekt
h.s.d. architekten
 habermann decker bda
 Stavertorwall 15
 32657 Lemgo
 fon: 49 (0) 5261 7777 0
 fax: 49 (0) 5261 7777 29
 www.hsd-architekten.de
 info@hsd-architekten.de

Tragwerksplanung
Roxeler Ingenieurgesellschaft
 Otto-Hahn-Strasse 7 · 48161 Münster
 Telefon (02534) 6200-0 · Telefax (02534) 6200-32
 Internet: www.roxeler.de · E-Mail: mail@roxeler.de

766	P-10133	Entwurfsplanung
Standortnummer	Projektnummer	Planphase
3-01_G6_M	Ansichten Fassade A4	
Planphase	Gebäude	Werk
1:100	25.02.2019	CK
Maßstab	Erstellung	Idem
766-3-01_G6_M-Ansichten_AN-2019-A4_190319		
Planbezeichnung		
Projektleiter	Weinreich	
Zeichnung	Architektur und Projektsteuerung	
Zeichnung	Bauen im Bestand	
Projektleitung	Gabriel / Mücken	
Projektleitung	Fachstellenleitung (Abwicklung)	
Nielsen / Michel		
Anstellung / Technische Leitung		

STADT MÜNSTER
 Amt für Immobilienmanagement
 Neubau 3-fach Sporthalle
 Pascal-Gymnasium
 Uppenkampstege 17
 48147 Münster